

埼玉支店 新座営業所概要

センター概要

所在地	埼玉県新座市大和田2丁目1番61号
名称	日本運輸倉庫(株) 埼玉支店 新座営業所
敷地面積	4,515.95㎡ (1,366.07坪)
延床面積	倉庫：18,308.62㎡ (5,538.36坪) 事務所：302.56㎡ (91.52坪) ホーム上屋：940㎡ (284.35坪) 荷役ホーム長284m
建物構造	プレキャスト・プレストレス・コンクリート造6階建
梁下有効高	4.8m～5.1m
建物設備	EV5.0t/2基、垂直搬送機1.8t/4基、 トラックバース5面、自動火災報知、屋内消火栓
交通	JR貨物新座貨物ターミナル駅構内に立地 川越街道接道、関越自動車道及び外環近い
電車	JR武蔵野線「新座駅」徒歩10分
荷重	3.0t/㎡

ポイント

- ◆JR貨物新座貨物ターミナル駅構内の立地
- ◆川越街道接道、関越自動車道へアクセス良好
- ◆側線倉庫で5tコンテナ最大40個入線可能

外観



位置図



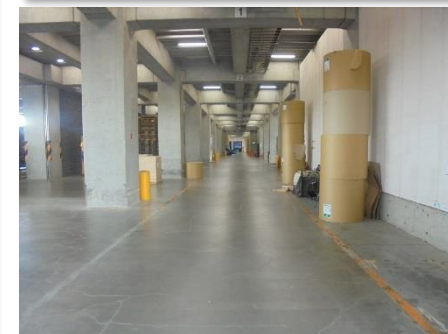
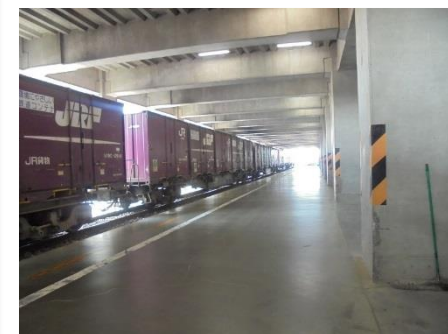
埼玉支店 新座営業所概要

平面・矩形図



保管面積

階数	床面積
5階	3,691m ²
4階	3,691m ²
3階	3,691m ²
2階	3,691m ²
1階	3,545m ²
合計	18,309m ²



【お問合せ先】

埼玉県新座市大和田2丁目1番61号

日本運輸倉庫株式会社 埼玉支店

TEL 048-480-2500(代) FAX 048-480-2501